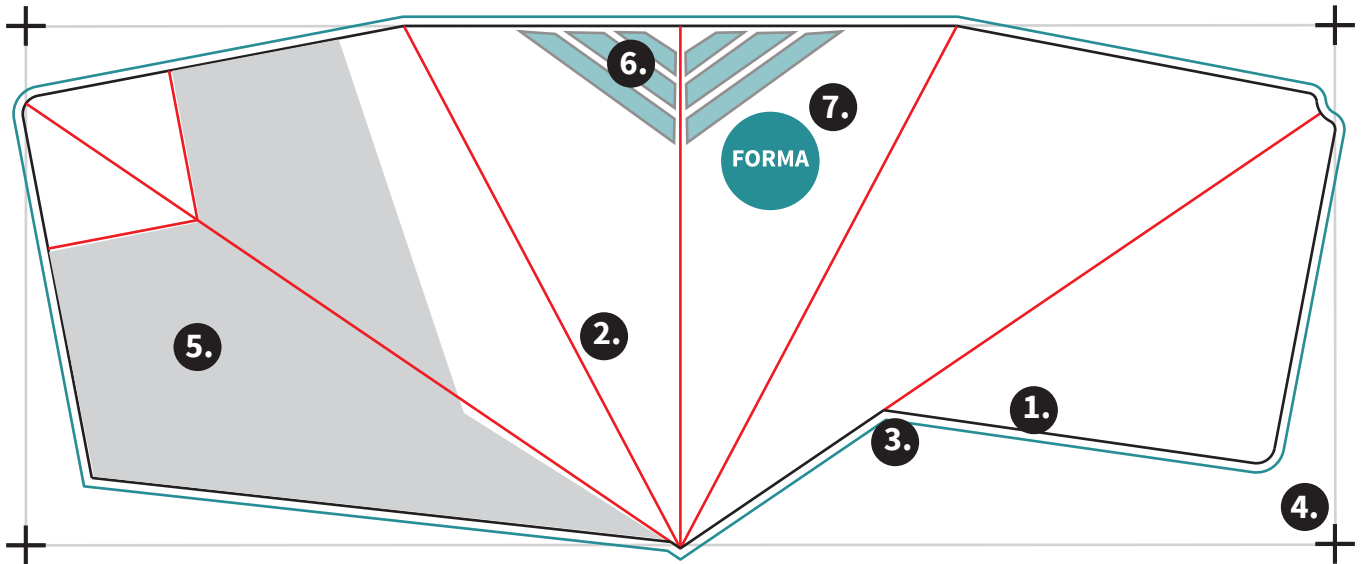
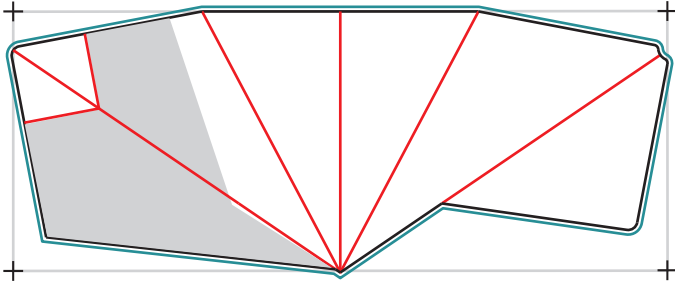


A csatolt stancrajzot használva - különböző szerkesztőprogramok segítségével - készíthető el a tölcsér grafikája. Az alábbiakban összegyűjtöttük, hogy a tervezés során mire érdemes figyelni.

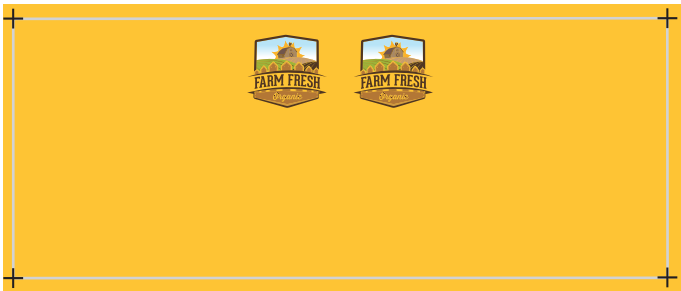


- 1.**  **Stanc vonalak:** a kiterített rajzon a folytonos, feketével jelölt vonalak. Ezen vonalak mentén kerül majd kimetszésre a tölcsér a papírból. Ez jelöli a termék kész, kiterített méretét.
- 2.**  **Bieg vonalak:** a hajtást jelző vonalak, amelyet a rajzon pirossal jelöltünk. A bieg vonalak mentén hajtjuk meg a tölcsért.
- 3.**  **Kifutó grafika:** habár a gyártás során nagyon pontosan vágjuk ki a termékeket a papírból, az alapanyagnyúlás miatt szükség van 3-5 mm-es kifutó elhelyezésére a stancvonaltól (vágott mérettől) kifelé. Így a kész termék végül majd úgy néz ki, mint tervezéskor a monitoron.
- 4.**  **Vágójelek:** a kész állomány lementésekor a vágójelek (ez a doboz kiterített, illetve befoglaló mérete) legyenek beállítva. Ez alapján pozícionálják a grafikát a stancszerszámhoz.
- 5.**  **Nem látszó felületek:** szürke kitöltéssel jelöltük a tölcsérnek azt a részét, ami az összeállítás után takarásba kerül. Erre a felületre ne kerüljön olyan fontos grafikai elem pl.: (szöveg, vonalkód), amelyeknek látszódnia kell a végterméken.
- 6.**  **Front oldal:** zöld sávokkal jelöltük azt az oldalt, amit a tölcsér elejének javasolunk. Ezt az oldalt fogja a vásárló először látni.
- 7.**  **Formalakk elhelyezése:** amennyiben formalakkos felületkezelést kérünk a tölcsérrre, a formalakkozni kívánt részt egy direkt színnel (felülnyomásra állítva) kell jelezni a grafikán.

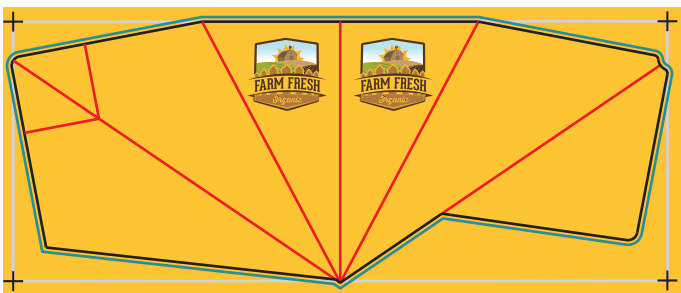
**Layer 1** (stancrajz, segédvonalak, egyéb tájékoztató szöveg)



**Layer 2** (grafikai állomány)



**Lementett Pdf állomány a 2 layerrel (grafikával, vágójellel és stancrajzzal együtt)**



**Nagyon fontos, hogy a stancrajzot, segédvonalakat és tájékoztató szöveget egy külön layeren helyezzük el (és ne ugyanazon a layeren mint a grafikai állományt). Így könnyen leválasztható a grafikáról és biztos nem nyomunk ki olyan elemet, ami nem a grafika része.**

**Színprofilok használata:** az ISO Coated Fogra 39 színprofilot javasoljuk. Ez a színprofil általában kiválasztható a kiadványszerkesztő és képfeldolgozó szoftverekben.



A dokumentum ne tartalmazzon RGB színeket! A megrendeléssel megegyezően CMYK vagy Pantone színekben készüljön. A felbontása minimum 200 dpi legyen.



A PDF mentés során a szabvány: PDF/X(X-1a, X-3, X-4). Ebben mentsük le az állományt.

**Fontos, hogy a méret 1:1 legyen!**

**Jó tervezést kívánunk!**