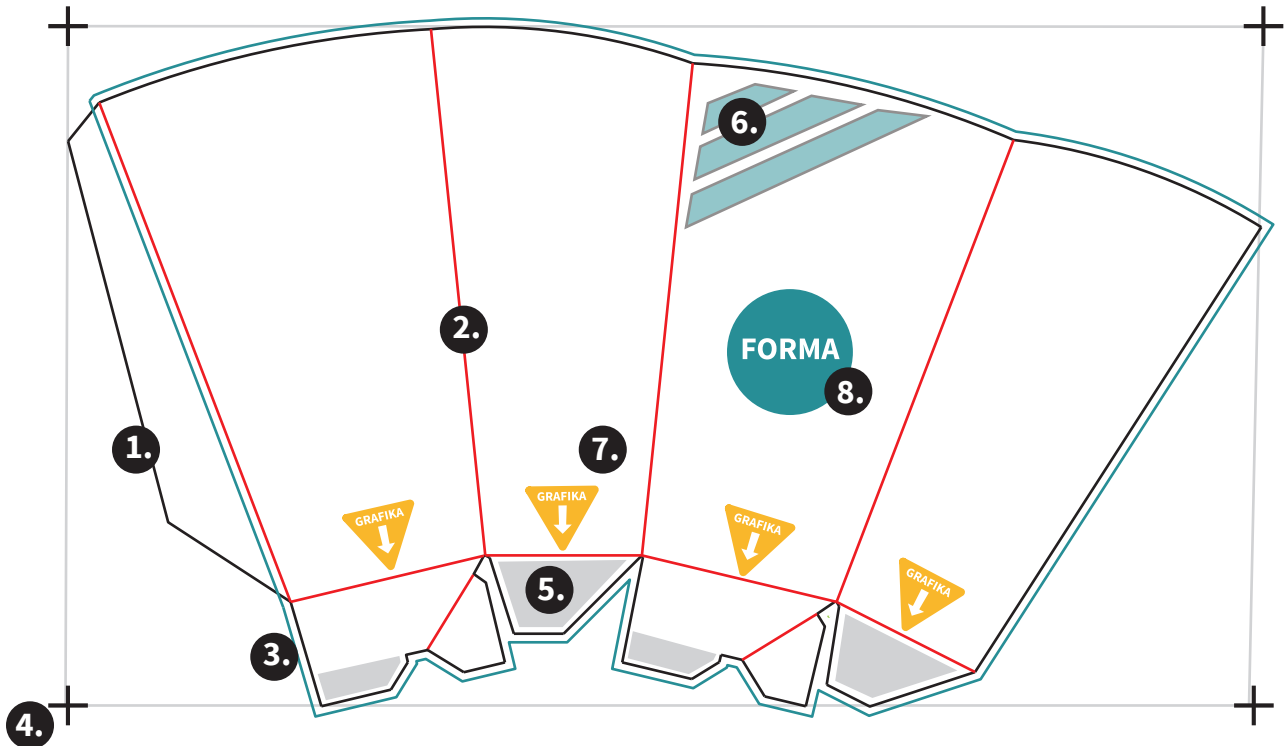
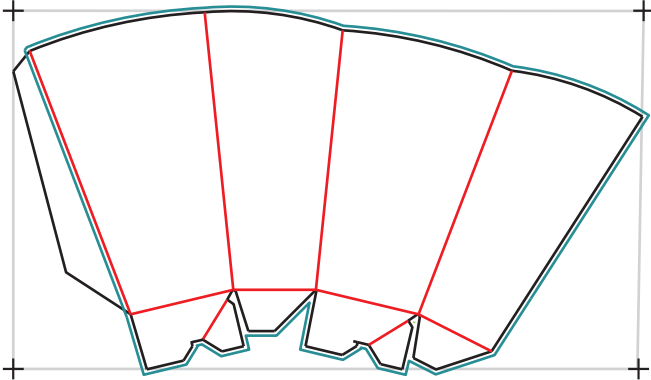


A csatolt stancrajzot használva - különböző szerkesztőprogramok segítségével - készíthető el a doboz grafikája. Az alábbiakban összegyűjtöttük, hogy a tervezés során mire érdemes figyelni.



- |   |  |
|---|--|
| <p><b>1.</b>  <b>Stanc vonalak:</b> a kiterített rajzon a folytonos, feketével jelölt vonalak. Ezen vonalak mentén kerül majd kimetszésre a doboz a papírból. Ez jelöli a termék kész, kiterített méretét.</p>   | <p><b>5.</b>  <b>Nem látszó felületek:</b> szürke kitöltéssel jelöltük a doboznak azt a részét, ami az összeállítás után takarásba kerül. Erre a felületre ne kerüljön olyan fontos grafikai elem pl.: (szöveg, vonalkód), amelyeknek látszódnia kell a végterméken.</p> |
| <p><b>2.</b>  <b>Bieg vonalak:</b> a hajtást jelző vonalak, amelyet a rajzon pirossal jelöltünk. A biege vonalak mentén hajtjuk meg a dobozt.</p>  | <p><b>6.</b>  <b>Front oldal:</b> zöld sávokkal jelöltük azt az oldalt, amit a doboz elejének javasolunk. Ezt az oldalt fogja a vásárló először látni.</p>   |
| <p><b>3.</b>  <b>Kifutó grafika:</b> habár a gyártás során nagyon pontosan vágjuk ki a termékeket a papírból, az alapanyag-nyúlás miatt szükség van 3-5 mm-es kifutó elhelyezésére a stancvonalától (vágott mérettől) kifelé. Így a kész termék végül majd úgy néz ki, mint tervezéskor a monitoron.</p> | <p><b>7.</b>  <b>Grafika javasolt iránya:</b> javaslatunk a grafika elhelyezésére. Így még esztétikusabban néz majd ki a csomagolás.</p>   |
| <p><b>4.</b>  <b>Vágójelek:</b> a kész állomány lementésekor a vágójelek (ez a doboz kiterített, illetve befoglaló mérete) legyenek beállítva. Ez alapján pozícionálják a grafikát a stancszerszámhoz.</p>   | <p><b>8.</b>  <b>Formalakk elhelyezése:</b> amennyiben formalakos felületkezelést kérünk a dobozra, a formalakkozni kívánt részt egy direkt színnel (felülnyomásra állítva) kell jelezni a grafikán.</p>   |

**Layer 1** (stancrajz, segédvonalak, egyéb tájékoztató szöveg)



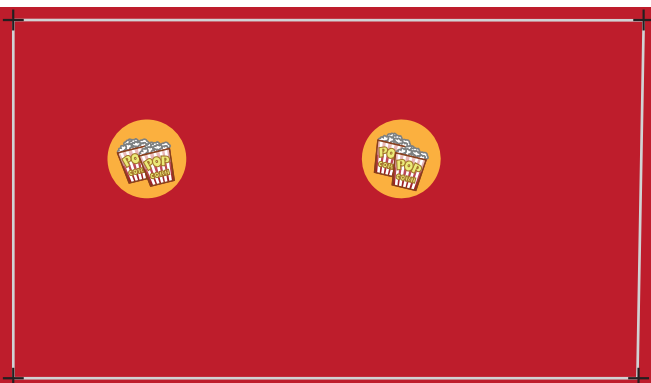
**Nagyon fontos, hogy a stancrajzot, segédvonalakat és tájékoztató szöveget egy külön layeren helyezzük el (és ne ugyanazon a layeren mint a grafikai állományt). Így könnyen leválasztható a grafikáról és biztos nem nyomunk ki olyan elemet, ami nem a grafika része.**

**Színprofilok használata:** az ISO Coated Fogra 39 színprofilot javasoljuk. Ez a színprofil általában kiválasztható a kiadványszerkesztő és képfeldolgozó szoftverekben.



A dokumentum ne tartalmazzon RGB színeket! A megrendeléssel megegyezően CMYK vagy Pantone színekben készüljön. A felbontása minimum 200 dpi legyen.

**Layer 2** (grafikai állomány)



A PDF mentés során a szabvány: PDF/X(X-1a, X-3, X-4). Ebben mentjük le az állományt.

**Fontos, hogy a méret 1:1 legyen!**

**Jó tervezést kívánunk!**

**Lementett Pdf állomány a 2 layerrel (grafikával, vágójellel és stancrajzzal együtt)**

