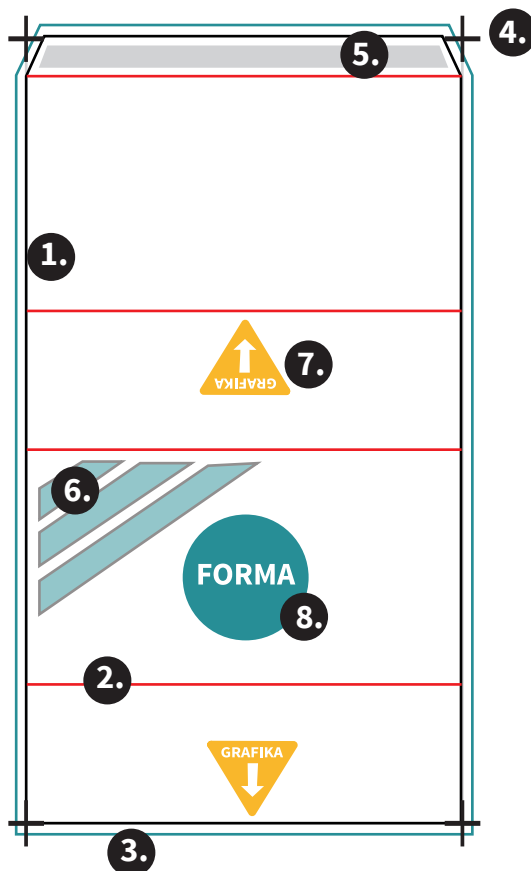
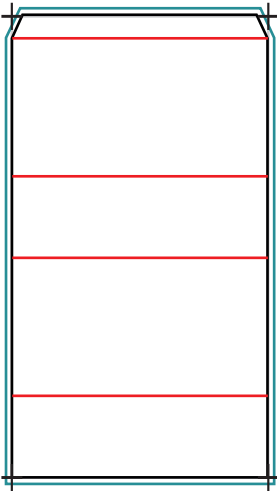


A csatolt stancrajzot használva - különböző szerkesztőprogramok segítségével - készíthető el a papír pánt grafikája. Az alábbiakban összegyűjtöttük, hogy a tervezés során mire érdemes figyelni.

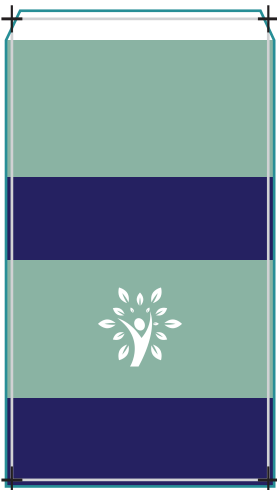


- | | |
|---|---|
| <p>1.  Stanc vonalak: a kiterített rajzon a folytonos, feketével jelölt vonalak. Ezen vonalak mentén kerül majd kimetszésre a pánt a papírból. Ez jelöli a termék kész, kiterített méretét.</p> | <p>5.  Nem látszódo felületek: szürke kitöltéssel jelöltük a pántnak azt a részét, ami az összeállítás után takarásba kerül. Erre a felületre ne kerüljön olyan fontos grafikai elem pl.: (szöveg, vonalkód), amelyeknek látszódnia kell a végterméken.</p> |
| <p>2.  Bieg vonalak: a hajtást jelző vonalak, amelyet a rajzon pirossal jelöltünk. A bieg vonalak mentén hajtjuk meg a pántot.</p> | <p>6.  Front oldal: zöld sávokkal jelöltük azt az oldalt, amit a papír pánt tetejének javasolunk.</p> |
| <p>3.  Kifutó grafika: habár a gyártás során nagyon pontosan vágjuk ki a termékeket a papírból, az alapanyag-nyúlás miatt szükség van 3-5 mm-es kifutó elhelyezésére a stancvonalától (vágott mérettől) kifelé. Így a kész termék végül majd úgy néz ki, mint tervezéskor a monitoron.</p> | <p>7.  Grafika javasolt iránya: javaslatunk a grafika elhelyezésére. Így még esztétikusabban néz majd ki a csomagolás.</p> |
| <p>4.  Vágójelek: a kész állomány lementésekor a vágójelek (ez a pánt kiterített, illetve befoglaló mérete) legyenek beállítva. Ez alapján pozícionálják a grafikát a stancszerszámhoz.</p> | <p>8.  Formalakk elhelyezése: amennyiben formalakkos felületkezelést kérünk a pántra, a formalakkozni kívánt részt egy direkt színnel (felülnyomásra állítva) kell jelezni a grafikán.</p> |

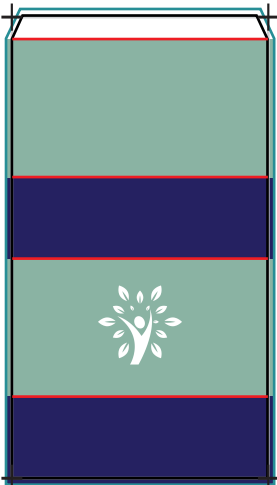
Layer 1 (stancrajz, segédvonalak, egyéb tájékoztató szöveg)



Layer 2 (grafikai állomány)



Lementett Pdf állomány a 2 layerrel (grafikával, vágójellel és stancrajzzal együtt)



Nagyon fontos, hogy a stancrajzot, segédvonalakat és tájékoztató szöveget egy külön layeren helyezzük el (és ne ugyanazon a layeren mint a grafikai állományt). Így könnyen leválasztható a grafikáról és biztos nem nyomunk ki olyan elemet, ami nem a grafika része.

Színprofilok használata: az ISO Coated Fogra 51 színprofilot javasoljuk. Ez a színprofil letölthető **ide** kattintva.



A dokumentum ne tartalmazzon RGB színeket! A megrendeléssel megegyezően CMYK vagy Pantone színekben készüljön. A felbontása minimum 200 dpi legyen.



A PDF mentés során a szabvány: PDF/X(X-1a, X-3, X-4). Ebben mentjük le az állományt.

Fontos, hogy a méret 1:1 legyen!

Jó tervezést kívánunk!