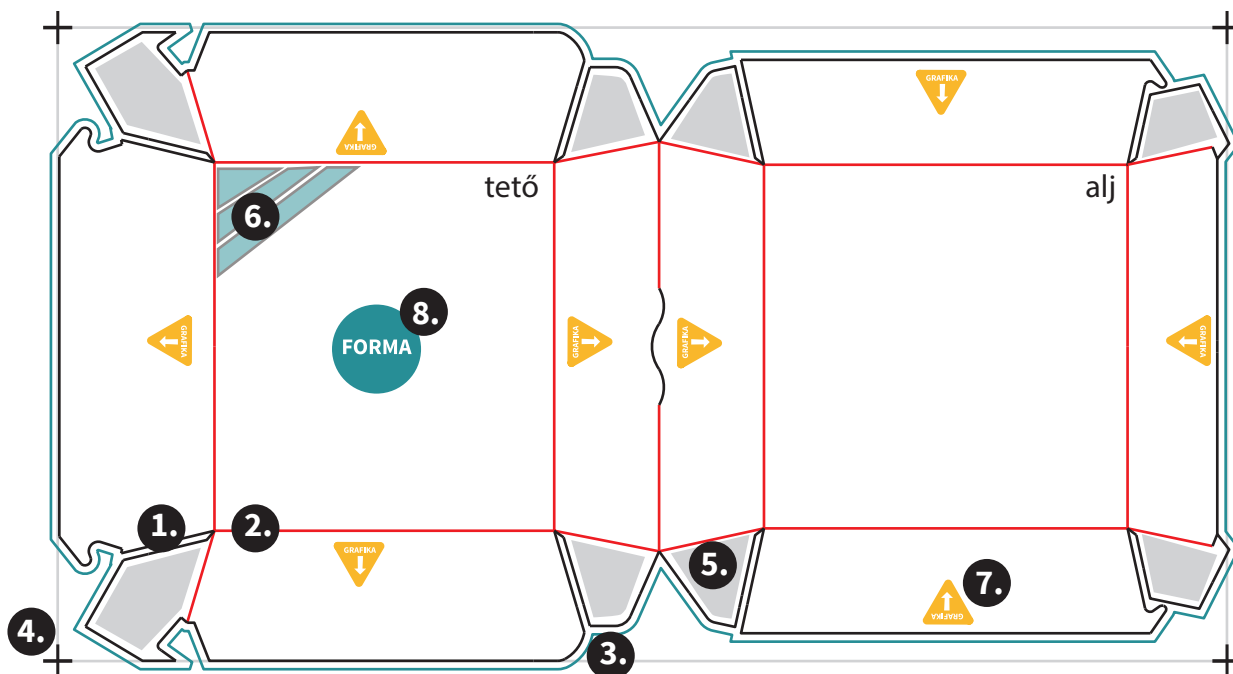
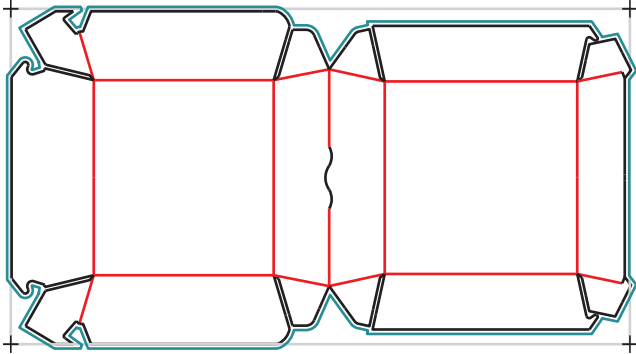


A csatolt stancrajzot használva - különböző szerkesztőprogramok segítségével - készíthető el a doboz grafikája. Az alábbiakban összegyűjtöttük, hogy a tervezés során mire érdemes figyelni.



- 1.**  **Stanc vonalak:** a kiterített rajzon a folytonos, feketével jelölt vonalak. Ezen vonalak mentén kerül majd kimetszésre a doboz a papírból. Ez jelöli a termék kész, kiterített méretét.
- 2.**  **Bieg vonalak:** a hajtást jelző vonalak, amelyet a rajzon pirossal jelöltünk. A biegvonalak mentén hajtjuk meg a dobozt.
- 3.**  **Kifutó grafika:** habár a gyártás során nagyon pontosan vágjuk ki a termékeket a papírból, az alapanyag-nyúlás miatt szükség van 3-5 mm-es kifutó elhelyezésére a stancvonalától (vágott mérettől) kifelé. Így a kész termék végül majd úgy néz ki, mint tervezéskor a monitoron.
- 4.**  **Vágójelek:** a kész állomány lementésekor a vágójelek (ez a doboz kiterített, illetve befoglaló mérete) legyenek beállítva. Ez alapján pozícionálják a grafikát a stancszámszámhoz.
- 5.**  **Nem látszó felületek:** szürke kitöltéssel jelöltük a doboznak azt a részét, ami az összeállítás után takarásba kerül. Erre a felületre ne kerüljön olyan fontos grafikai elem pl.: (szöveg, vonalkód), amelyeknek látszódnia kell a végterméken.
- 6.**  **Front oldal:** zöld sávokkal jelöltük azt az oldalt, amit a doboz elejének javasolunk. Ezt az oldalt fogja a vásárló először látni.
- 7.**  **Grafika javasolt iránya:** javaslatunk a grafika elhelyezésére. Így még esztétikusabban néz majd ki a csomagolás.
- 8.**  **Formalakk elhelyezése:** amennyiben formalakkos felületkezelést kérünk a dobozra, a formalakkozni kívánt részt egy direkt színnel (felülnyomásra állítva) kell jelezni a grafikán.

Layer 1 (stancrajz, segédvonalak, egyéb tájékoztató szöveg)



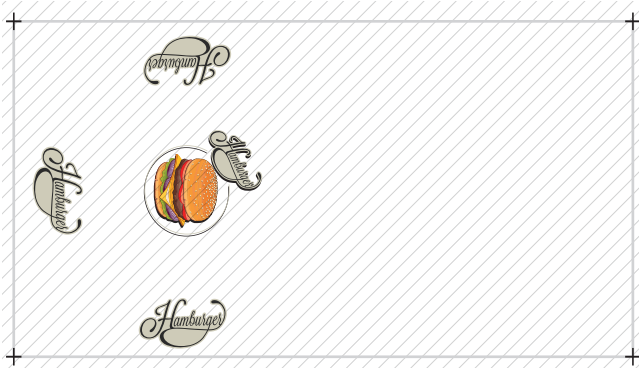
Nagyon fontos, hogy a stancrajzot, segédvonalakat és tájékoztató szöveget egy külön layeren helyezzük el (és ne ugyanazon a layeren mint a grafikai állományt). Így könnyen leválasztható a grafikáról és biztos nem nyomunk ki olyan elemet, ami nem a grafika része.

Színprofilok használata: az ISO Coated Fogra 39 színprofilot javasoljuk. Ez a színprofil általában kiválasztható a kiadványszerkesztő és képfeldolgozó szoftverekben.



A dokumentum ne tartalmazzon RGB színeket! A megrendeléssel megegyezően CMYK vagy Pantone színekben készüljön. A felbontása minimum 200 dpi legyen.

Layer 2 (grafikai állomány)



A PDF mentés során a szabvány: PDF/X(X-1a, X-3, X-4). Ebben mentsük le az állományt.

Fontos, hogy a méret 1:1 legyen!

Jó tervezést kívánunk!

Lementett Pdf állomány a 2 layerrel (grafikával, vágójellel és stancrajzzal együtt)

